

## affilinet Search Manager:

Mehr Transparenz –  
Mehr Effizienz – Mehr Umsatz  
im Suchmaschinen-Marketing



## Die intelligente Verknüpfung von SEM und Affiliate-Marketing



In den vergangenen Jahren hat sich **Suchmaschinen-Marketing** zu einem Multi-Milliarden-Euro-Geschäft entwickelt. Die hohe Effizienz dieser Werbeform und die Möglichkeiten, den Werbeerfolg sofort und exakt zu messen, macht sie mittlerweile unverzichtbar im Marketing-Mix. Die Prognosen für die Zukunft sind noch weitaus optimistischer.

Gerade deshalb ist das Suchmaschinen-Marketing einer der wichtigsten Treiber für das Affiliate-Marketing. Denn jede Publisher-Website benötigt Traffic, um Umsätze durch Leads oder Sales zu generieren. Doch genau hier beginnt der Aufwand. Der Übergang von der Kampagne zum Affiliate-Marketing sowie die Steigerung des ROIs erfordern umfangreiche Controlling-Maßnahmen.

Gleichzeitig wird auch das **Kampagnenmanagement** immer **komplexer**. Intelligente Tools zur Steuerung zahlreicher Kampagnen werden immer wichtiger, damit Sie die enormen Vorteile des Suchmaschinen-Marketings in Zukunft für Ihr Business nutzen können.

**Große Accounts** müssen gesteuert und optimiert werden, der ROI muss sicher und umfassend getrackt werden. Faktoren wie „match type“, „minimum bid“, „quality score“, „landing page quality“, „CPC“, „CPX“ sowie Wettbewerbs-Aktivitäten bedürfen kontinuierlich optimaler Kontrolle und Steuerung.

Diese **Herausforderungen** im Zusammenhang mit der rasanten Entwicklung von Verantwortung und Budget - mit Auswirkung auf den Gesamterfolg oder Misserfolg für ein Unternehmen – lassen die Anforderungen ans Kampagnenmanagement ständig steigen.

Deshalb gibt es den affilinet Search Manager. Die intelligente ASP-Lösung bietet zum einen eine **Gesamtlösung** mit optimaler Kostentransparenz für das **effiziente Management** Ihres Suchmaschinen-Marketings und zum anderen die optimale **Verzahnung** mit Ihren Aktivitäten bei affilinet, die Ihr Affiliate-Marketing so noch erfolgreicher machen.

## Suchmaschinen-Marketing der nächsten Generation

Der affilinet Search Manager bietet ein Suchmaschinen-Marketing der nächsten Generation, von SEM-Profis für SEM-Profis. Unser Fokus liegt darauf, Ihr SEM-Tagesgeschäft zu vereinfachen. **Dies spart Zeit** und schafft so mehr **Raum**, die **Effizienz zu steigern**.

**Der Ansatz: affilinet und Google intelligent zu verbinden, nach dem Motto: Kampagnen einbuchen und Kampagnen optimieren!**

Mit dem affilinet Search Manager können Sie den Erfolg Ihrer Online-Marketing-Kampagnen detailliert messen, die Ergebnisse analysieren und zielgerichtet steuern. Der affilinet Search Manager matched die **Kosten** Ihrer Onlinewerbung unmittelbar mit den durch affilinet generierten **Erträgen** und zeigt Ihnen auf Basis der einzelnen Keywords, Anzeigentexte und sogar Matched Keywords – dem sog. Long-Tail - detailliert, wo Ihre Erträge entstehen und wo Ihr Geld fehlinvestiert ist.

Umfassende **Steuerungsmöglichkeiten**, verschiedenste Ansichten, detaillierte Filter- und Suchoptionen sowie **Automatisierungsmechanismen** erleichtern Ihnen das Kampagnenmanagement. Regelmäßige Reports halten Sie stets auf dem Laufenden.

Aktuell unterstützen wir Google AdWords; weitere Suchen wie Yahoo! Search werden folgen. Ihre Kampagnen können Sie **direkt** über den affilinet Search Manager **analysieren und managen**. Zur Ermittlung der Einnahmeseite können Sie Ihre Daten automatisiert aus dem **Google Conversion Tracking** einbinden oder unseren **unabhängigen Tracking-Code** implementieren.



## Ihre Vorteile im Überblick

- **Mehr Umsatz**

Optimale Aussteuerung von SEM-Kampagnen durch umfangreiches Reportingtool mit allen relevanten Infos zur Keyword- und Margenoptimierung.

- **All-in-one**

Erstellung, Management und Kontrolle Ihrer SEM-Kampagnen über EIN Web-Interface.

- **Sofort startklar**

Einmal anmelden, Ihre SEM-Kampagne mit wenigen Klicks aufsetzen und los geht's!

- **Kein Integrationsaufwand**

Automatische Integration von affilinet Sub-IDs pro Keyword.

- **Volle Transparenz**

affilinet Provisionen, Kosten pro Keyword und erreichte Marge direkt im Tool einsehbar.

- **Kein Aufwand**

Kostenlose Nutzung des Tools für affilinet Publisher, keine Notwendigkeit von Up-/Downloads.



## Top Usability

Die Bedienung und Navigation im affilinet Search Manager sind intuitiv und einheitlich. Sie basieren auf dem allgemein bekannten Bedienschema von Offline-Applikationen, laufen aber vollständig im Browser ab.

Die Funktionalität des affilinet Search Managers macht ihn schnell und leicht für Sie bedienbar:

- Funktionelles Design, Windows Look&Feel.
- Freie Datumsauswahl für den betrachteten Zeitraum.
- Navigationsleiste zeigt an, wo Sie sich gerade befinden.
- Spaltenauswahl individuell anpassbar.
- Änderungen von CPC und Status direkt im jeweiligen Feld möglich.
- Freitextsuche.
- Vielfältige Filteroptionen, individuelle Filtervorlagen unmittelbar definierbar.
- Alle Befehle über 2 Klicks erreichbar.
- Immer im Blick: Ein-/Ausblendung der grafischen Auswertung je nach Bedarf.

## ROI Optimierung in nur 3 Schritten

### Schritt 1: Kampagnen einbuchen

Der affilinet Search Manager bietet Ihnen als Publisher **maximale Transparenz** – ohne auf **Übersichtlichkeit** und **Funktionsumfang** zu verzichten.

- **Vollintegrierte Statistiken**

Alle benötigten Daten auf der Ausgaben- sowie der Einnahmen-Seite sind direkt ersichtlich, ohne manuellen Import.

- **Matched Keywords**

Auswertungen auf Basis von Account, Kampagne, Anzeigengruppe und Keyword sind Standard. Der affilinet Search Manager bietet SEM der nächsten Generation und gibt zusätzlich detaillierte Auswertungen auch für den Suchstring selbst, inklusive Conversion-Daten. Dies erlaubt eine unmittelbare Arbeit mit Long-Tail-Keywords.

- **Content-Klicks**

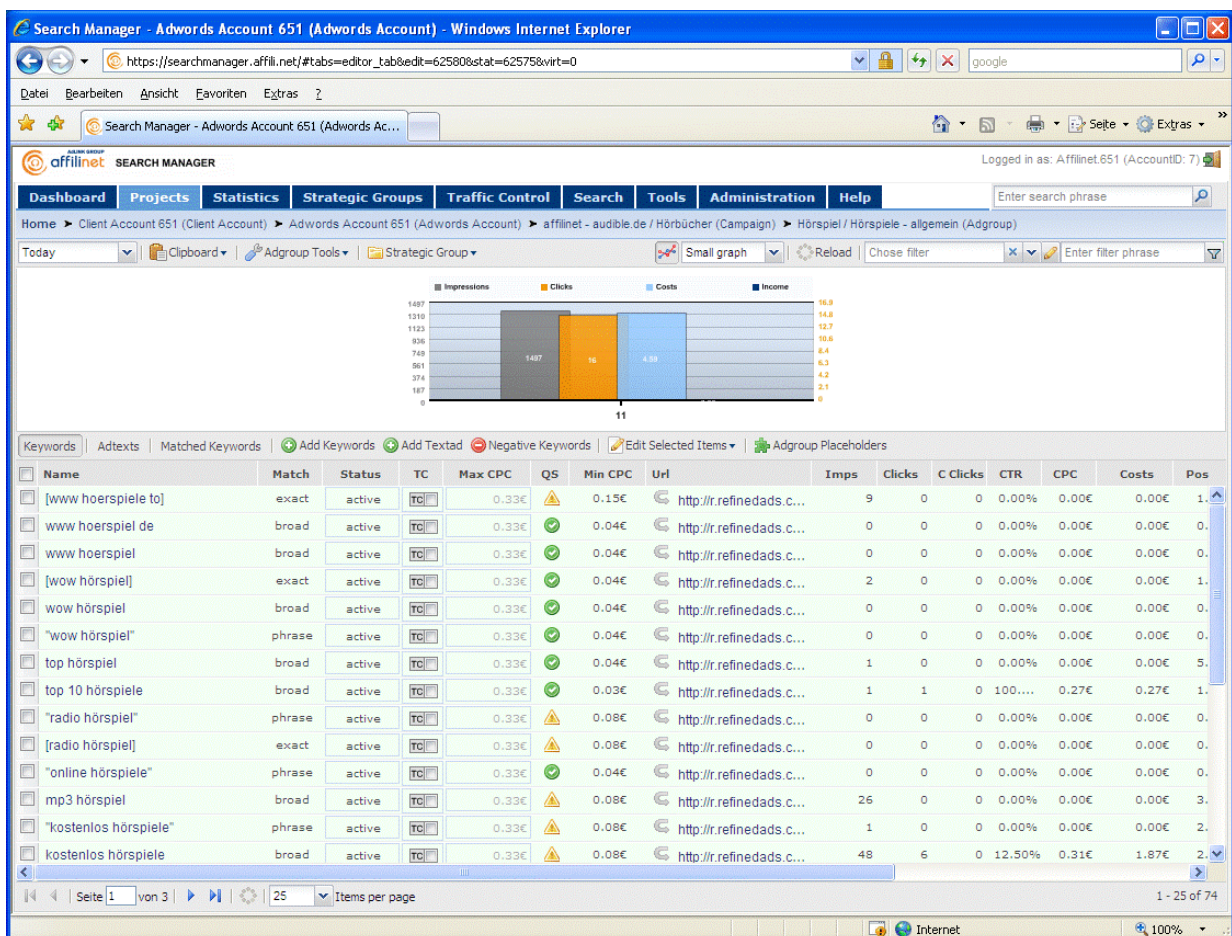
Das Content-Netzwerk wird oft wegen fehlender Transparenz deaktiviert. Mit dem affilinet Search Manager erhalten Sie vollen Einblick in die Performance einzelner Keywords im Content-Netzwerk, anstelle nur einer Summe über die gesamte Anzeigengruppe.

- **Strategic Groups**

Die Anforderungen an die Struktur der Accounts auf Seiten der Suchmaschinen werden immer höher. Dadurch entsteht eine Abkopplung von internen Strukturen der Webseite bzw. des Geschäftsmodells. Mit Strategic Groups können Sie beides parallel erreichen.

- **Export & Reporting**

Export aller Daten in CSV, Excel und PDF mit beliebigen Spalten, dazu automatisches Reporting per E-Mail.



## Schritt 2: Entwicklungen analysieren

Ein großer Datenpool allein hilft wenig. Im Gegenteil: zu viele Daten erschweren es, den Aussagegehalt der Daten zu ermitteln und zu erkennen, wie sie entstanden sind. Der affilinet Search Manager ermöglicht Ihnen, die **Daten mit maximaler Flexibilität aufzubereiten**, so dass die Daten präzise Aussagekraft für Sie und den zugehörigen Prozess in Ihrem Unternehmen haben.

- **Filter & Suche**

Vielfältige, frei definierbare und als Vorlage speicherbare Filtereinstellungen sowie eine performante Suchfunktion über alle Ebenen hinweg.  
Beschränken Sie die Datenansicht auf Ihren Bedarf und nicht Ihren Bedarf auf die Ansicht!

- **WYNIWYG Statistiken**

Komplett anpassbares Spaltenlayout durchgängig durch den affilinet Search Manager.  
Ordnen Sie die Spalten komplett frei an, speichern, exportieren oder mailen Sie die Ansichten.  
Betrachten Sie die Daten in der für Sie optimalen Anordnung.

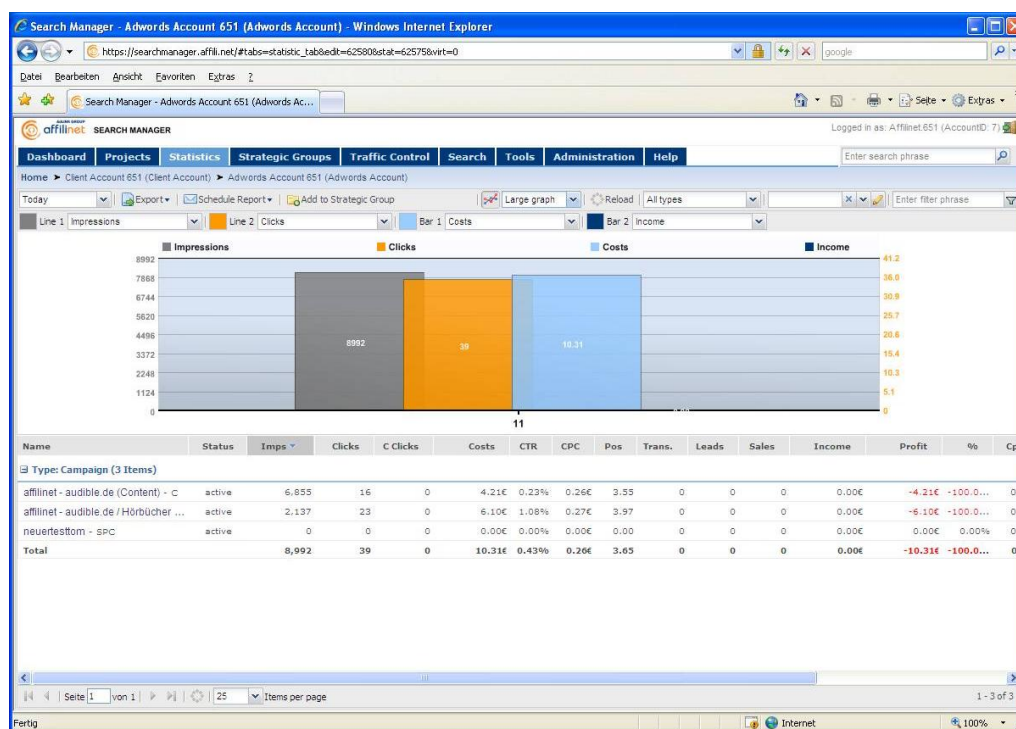
- **Integrierte und ROI-optimierte Keyword-Suche**

Finden Sie nicht nur die häufigsten und umkämpftesten Keywords, sondern die Keywords die den größten ROI versprechen und aktuell nur selten gebucht werden – KeyRank ist der Schlüssel!

- **Multi-User-Fähigkeit**

Das getrennte Rechtemanagement pro Sub-User ermöglicht Ihnen, die vorgenommenen Änderungen je Sub-User getrennt aufzuzeichnen.

3:



Schritt

## Kampagnen und ROI optimieren

Haben Sie die Daten detailliert analysiert und Ihre Schlussfolgerungen getroffen, gibt Ihnen der affilinet Search Manager alle Tools an die Hand, um diese **Erkenntnisse unmittelbar umzusetzen**. Daten sind akkumulierte Information. Daher ist es die Regel, dass Sie mehrere Parameter oder Datensätze auf einmal ändern wollen – genau darauf ist der affilinet Search Manager ausgelegt.

- **Unmittelbares Arbeiten in den statistischen Daten**

Erstellen, ändern oder löschen Sie Kampagnen, Anzeigengruppen und Keywords – ohne Zwischenschritt und ohne Wechsel der Ansicht.

- **Vollständig integriertes Clipboard**

Sie kopieren, editieren oder fügen Keywords und Adtexte quer durch Ihren Account ein oder erstellen diese direkt neu im affilinet Search Manager. Excel, Notepad und andere „Tools“ gehören der Vergangenheit an.

- **Masseneditierung**

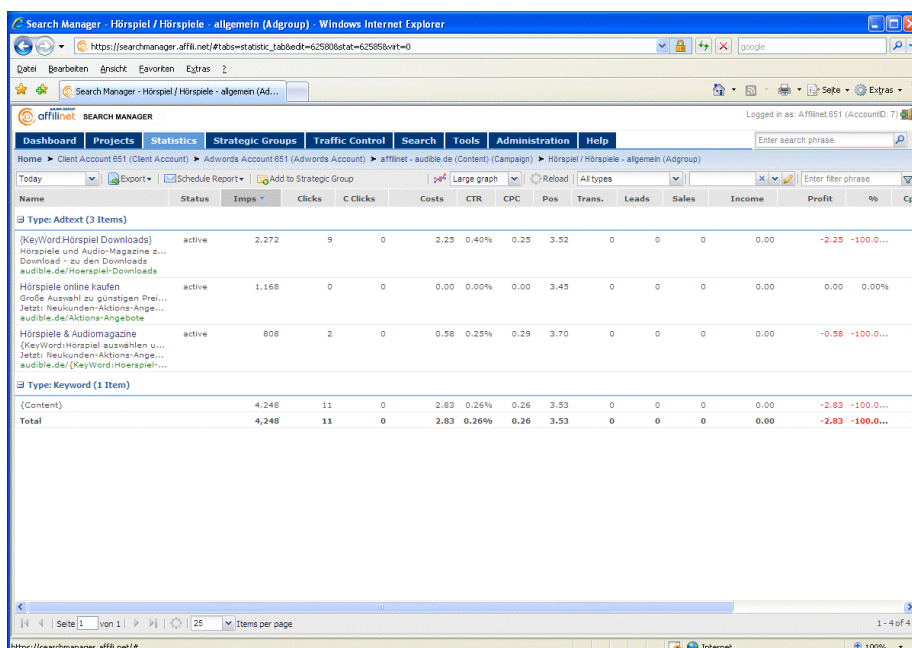
Ändern Sie mehrere CPCs, Landing-Page URLs, Match Types usw. direkt in einem Schritt, ohne hierzu in ein anderes Interface oder sogar ein Hilfstool wie Excel wechseln zu müssen.

- **In einem Click erledigt**

Keywords mit jeweils mehreren Match-Types einzubuchen ist umständlich. Der affilinet Search Manager macht es Ihnen leicht: Häkchen setzen und die jeweiligen Match-Types sind gebucht, inklusive dedizierter Landingpage-URLs.

- **Traffic-Controller**

Automatisierte Gebotsänderungen, um die Kampagnenziele optimal zu erreichen, jedoch haben Sie die Möglichkeit, Änderungen manuell freizugeben, um die eigene Erfahrung einzusetzen.



The screenshot shows the 'SEARCH MANAGER' interface with a table of campaign data. The table has columns for Name, Status, Imps, Clicks, C Clicks, Costs, CTR, CPC, Pos, Trans., Leads, Sales, Income, Profit, and %.

Name	Status	Imps	Clicks	C Clicks	Costs	CTR	CPC	Pos	Trans.	Leads	Sales	Income	Profit	%	Cpi
<b>Type: Adtext (3 Items)</b>															
(Keyword Hörspiel Downloads)	active	2.272	9	0	2.25	0.40%	0.25	3.52	0	0	0	0.00	-2.25	-100.0...	0
Hörspiele online kaufen	active	1.168	0	0	0.00	0.00%	0.00	3.45	0	0	0	0.00	0.00	0.00%	0
Hörspiele & Audiomagazine	active	808	2	0	0.58	0.25%	0.29	3.70	0	0	0	0.00	-0.58	-100.0...	0
<b>Type: Keyword (1 Item)</b>															
(Content)		4.248	11	0	2.83	0.26%	0.26	3.53	0	0	0	0.00	-2.83	-100.0...	0
<b>Total</b>		<b>4.248</b>	<b>11</b>	<b>0</b>	<b>2.83</b>	<b>0.26%</b>	<b>0.26</b>	<b>3.53</b>	<b>0</b>	<b>0</b>	<b>0</b>	<b>0.00</b>	<b>-2.83</b>	<b>-100.0...</b>	<b>0</b>

Und so einfach geht's !



## Anmeldung

- Zur Nutzung des affilinet Search Managers benötigen Sie ein Webservices Passwort.
- Wenn Sie bereits ein Passwort haben, finden Sie es in Ihrem Publisher Account unter:  
<http://publisher.affili.net/Account/techSettingsPublisherWS.aspx>.
- Sollten Sie noch kein Passwort haben, können Sie sich dieses online in Ihrem Konto mit einem einzigen Mausklick selbst erstellen unter:  
<http://publisher.affili.net/Account/techSettingsPublisherWS.aspx>.
- Melden Sie sich dann in unserer Publisher Plattform an und gehen Sie auf Solutions > Search Manager. Klicken Sie dort auf den Link „ANMELDUNG“. Dann gelangen Sie automatisch zur Login Seite des affilinet Search Managers.
- Bestätigen Sie die Nutzungsbedingungen und geben Sie die Zugangsdaten zu Ihrem Google Account ein. Nun wählen Sie ein Zugangspasswort für den affilinet Search Manager.
- Bitte beachten Sie: Dieses Passwort kennen nur Sie. Der affilinet Support kann Ihnen keine Hilfestellung zu den Daten innerhalb Ihres Accounts, da sich affilinet Mitarbeiter aus Sicherheitsgründen hier nicht einloggen dürfen.
- Sobald die Datenaktualisierung erfolgt ist, erhalten Sie den Zugang zu Ihrem affilinet Search Manager Account. Die Aktualisierung kann mehrere Tage dauern. Sollte es ggfs. zu Verzögerungen kommen, bitten wir, diese zu entschuldigen.

## Weitere Anmeldung

Rufen Sie einfach den Search Manager Link auf oder gehen Sie direkt in <http://searchmanager.affili.net> und loggen Sie sich dort mit Ihren Daten ein.

**Sicherheit bei Trackingausfall:** Für den Fall, dass das Messverfahren (der Redirector) ausfällt, werden die Kampagnen automatisch bei Google und anderen Trafficpartnern „on hold“ gesetzt. Wirtschaftlicher Schaden kann nur entstehen, wenn Sie als Publisher diese Option selbst abschalten, oder wenn dieser Sicherheits-Mechanismus selbst ausfällt.

## Fragen rund um den affilinet Search Manager?

Haben Sie Fragen zur Bedienung  
des affilinet Search Managers?

Unter <http://searchmanagerwiki.affili.net> haben wir alle  
wichtigen Bedienelemente und Q&As für Sie  
zusammengestellt.

